

製品型式

CAW・CHシリーズ

CLA-H-610×610×155-D1

サイズ(W×H×D)

ガスケット貼付位置

- W : 両側ガスケット
- D : 下流側ガスケット
- U : 上流側ガスケット
- N : 無し

ガスケットの種類

- 1 : EPDM
- 2 : フッ素
- 3 : シリコン
- 4 : ネオプレン
- 5 : ウレタン
- 6 : PVC

特別仕様の場合

-S : 特別仕様

メディアの種類

- N : アルカリ性ガス用
- H : 酸性ガス用
- S : 硫黄系ガス用
- C : 有機系ガス用

枠材質

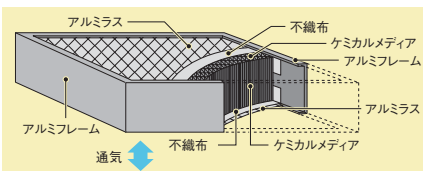
- A : アルミ製
- S : SUS製
- 無記 : 亜鉛版

【ガスケット】

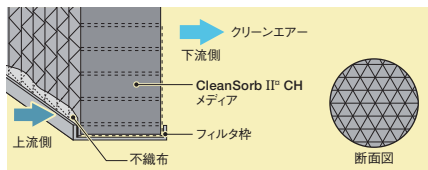
ガスケットが必要な場合には、種類と貼付位置(上・下流)をお申し付けください。

- 種類: EPDM、フッ素、シリコン、ネオプレン、ウレタン、PVC
- 貼付位置: 上流側、下流側、両側

【構造】



【CH型断面の例】



CMシリーズ

CM-FL-NN

フィルタサイズ(W×H×D)

- FL : 610×610×292
- HL : 305×610×292
- VL : 610×305×292
- QL : 305×305×292

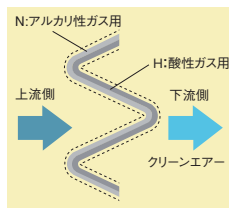
上流側メディアの種類

- N : アルカリ性ガス用
- H : 酸性ガス用
- S : 硫黄系ガス用
- C : 有機系ガス用

下流側メディアの種類

- N : アルカリ性ガス用
- H : 酸性ガス用
- S : 硫黄系ガス用
- C : 有機系ガス用
- B : 中性能メディア(防塵効率90%)
- 1 : 下流側メディアを使用しない場合

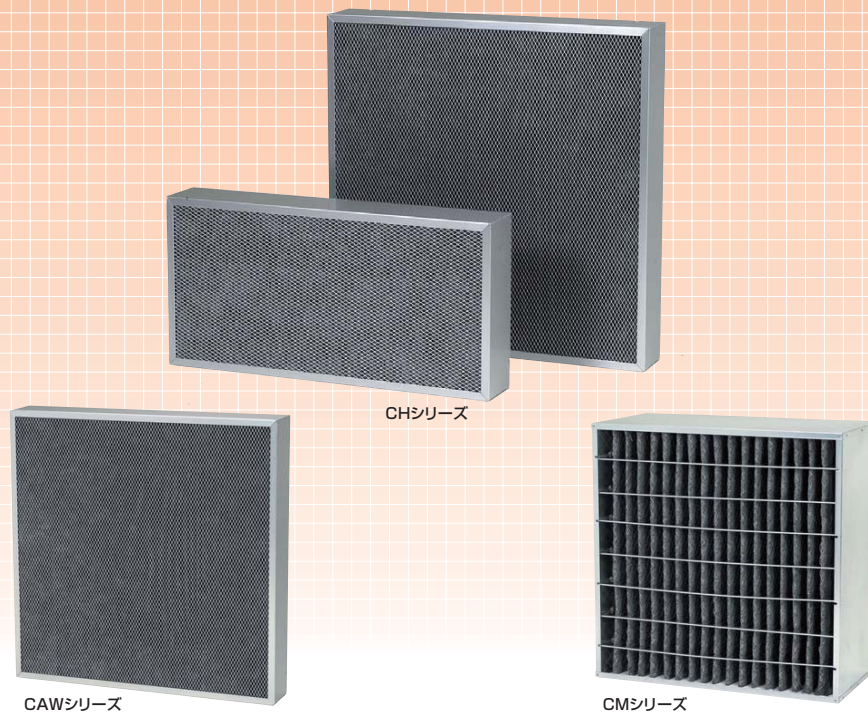
【CM型断面の例】



活性炭素繊維ケミカルフィルタ

CleanSorb® II

クリーンソープ®II



お願い

仕様等は製品改良のため予告なく変更される事があります。可燃性の素材が含まれますので法規制を受ける場合はご注意ください。

結露する場所や水が飛散する場所では使用しないでください。設計や使用に際しては弊社の担当までお問い合わせください。

本資料データ等の全部または一部の無断転載を禁止します。



日本ピュアテック株式会社

〒101-0032 東京都千代田区岩本町2-1-17 プライムタワー岩本町
Tel : 03-3862-4768 Fax : 03-3862-4720

<http://www.puretec.co.jp>

1011版-A-1000



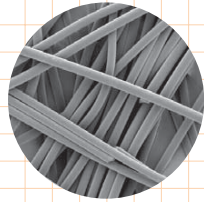
日本ピュアテック株式会社

活性炭素繊維の高性能ケミカルフィルタ

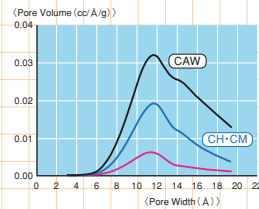
CleanSorb® II series

クリーンソーブ® II シリーズ

活性炭素繊維は高純度炭素繊維を賦活し、吸着性能の高い細孔径を多くすることにより高性能な物理吸着能力を持たせてあります。



【細孔分布】



シリーズ製品紹介

CAW



【構造】 微細なハニカム構造（アルマイト加工したアルミフレームに微細なハニカム構造のメディアを装填）

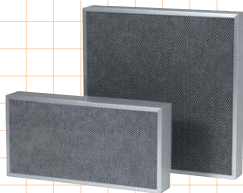
【特徴】 特殊な細孔構造を有し、今まで除去されにくいとされていたシロキサン、フタル酸等の中沸点、高沸点有機化合物に対して高効率の吸着性能を有する。

【用途】
 ・超清浄空間の維持管理
 ・半導体製造装置

ハニカム構造



CH



【構造】 ハニカム構造

【特徴】 炭素繊維特有の細孔構造を有し、空気中の汚染物質に対して高吸着性能を有する。

【用途】
 ・クリーンルームの維持管理
 ・半導体製造装置

CM



【構造】 ブリッツ構造

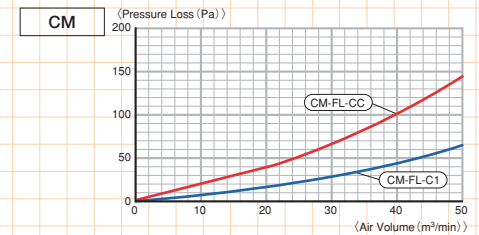
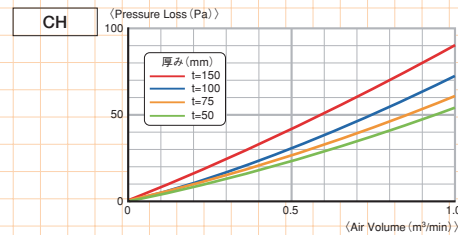
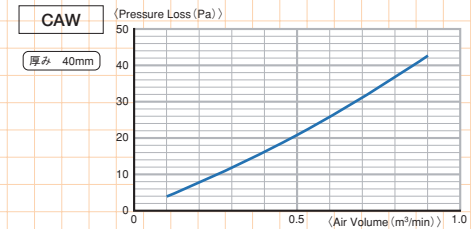
【特徴】
 ・低い圧力損失で大風量に対応可能
 ・エアフィルタ（中性能）と併用可能

【用途】
 ・外気処理対策
 ・クリーンルーム循環系
 ・排気処理対策

メディアの種類

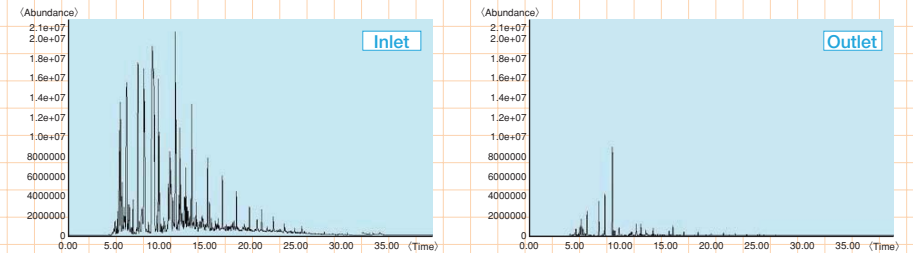
メディアの種類	フィルタのタイプ			対象ガス	代表的な対象物質
	CAW	CH	CM		
C	○	○	○	有機ガス	アセトン、トルエン、有機溶剤
N	○	○	○	アルカリガス	アンモニア、アミン類、NMP
H	○	○	○	酸性ガス	硝酸、塩酸、フッ酸、酢酸
S	○	○	○	硫黄ガス	硫黄酸化物、硫化水素、メルカプタン
O	—	○	—	酸化性ガス	オゾン・過酸化水素
B	—	—	○	—	粒子（中性能フィルタメディア）

圧力損失



性能例

【CAWの有機物吸着性能】



【使用条件】
 ●使用環境：半導体クリーンルーム
 ●CleanSorb-II CAW-C 60mm
 ●面風速：0.5m/sec

	Inlet	Outlet
TOC	117	6
LBOC	51	3
MBOC	60	3
HBOC	5	0

TOC：Total organic compound
 LBOC：Low boiling organic compound (～150°C) (C9以下)
 MBOC：Middle boiling organic compound (150°C～300°C) (C9～C18)
 HBOC：High boiling organic compound (300°C～) (C18以下)